

**Cuando la exportación y la industria no sólo son complementarias sino que se refuerzan mutuamente. Reflexiones y sugerencias para alcanzar las 20 millones de toneladas.**

**Leandro Pierbattisti. Federación de Acopiadores**



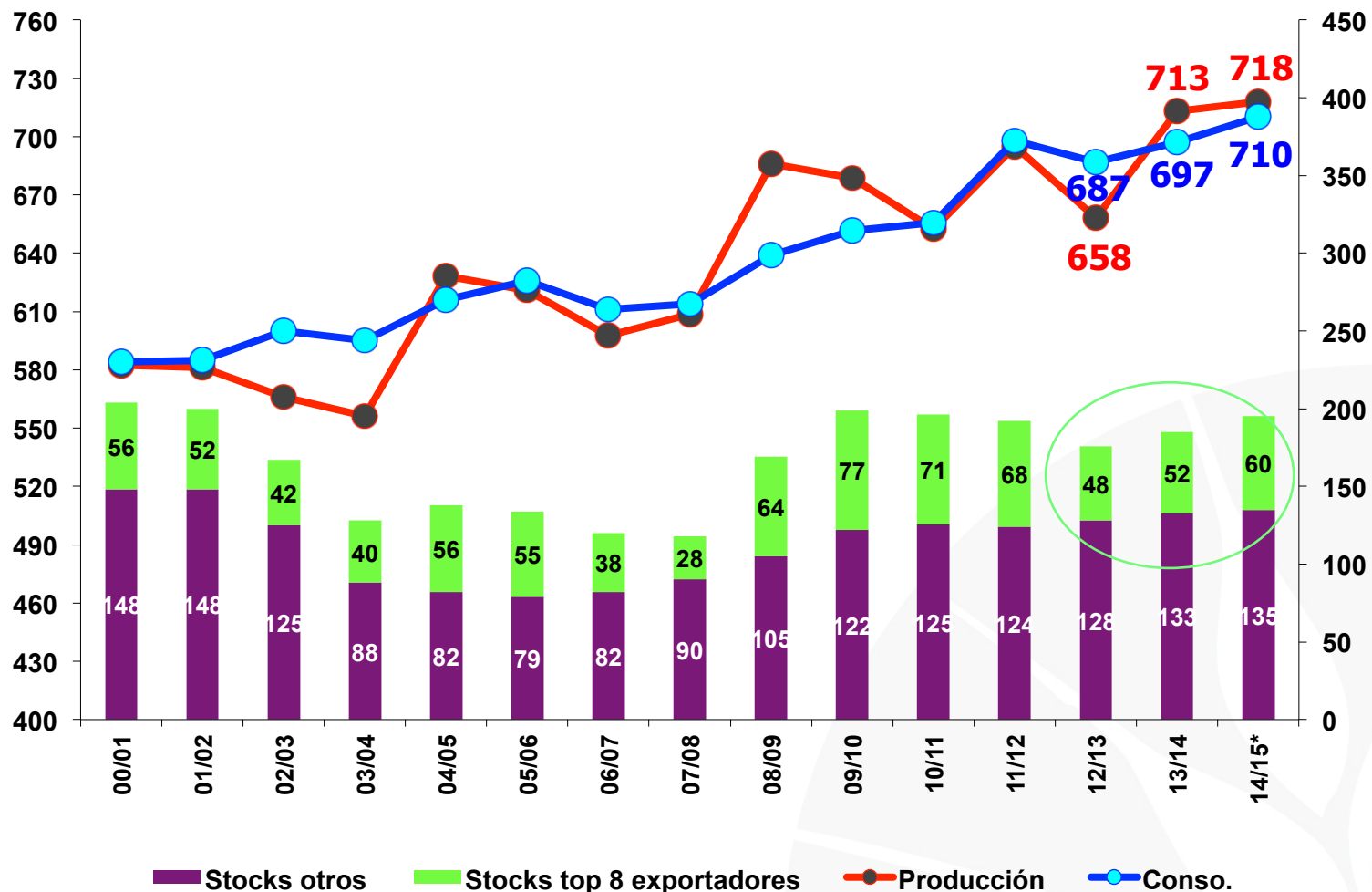
**ArgenTrigo**

Asociación Argentina de Trigo

# Trigo mundo: "hay para tirar hasta el techo" (PERO FORRAJERO...)

Producción/Consumo  
Mot

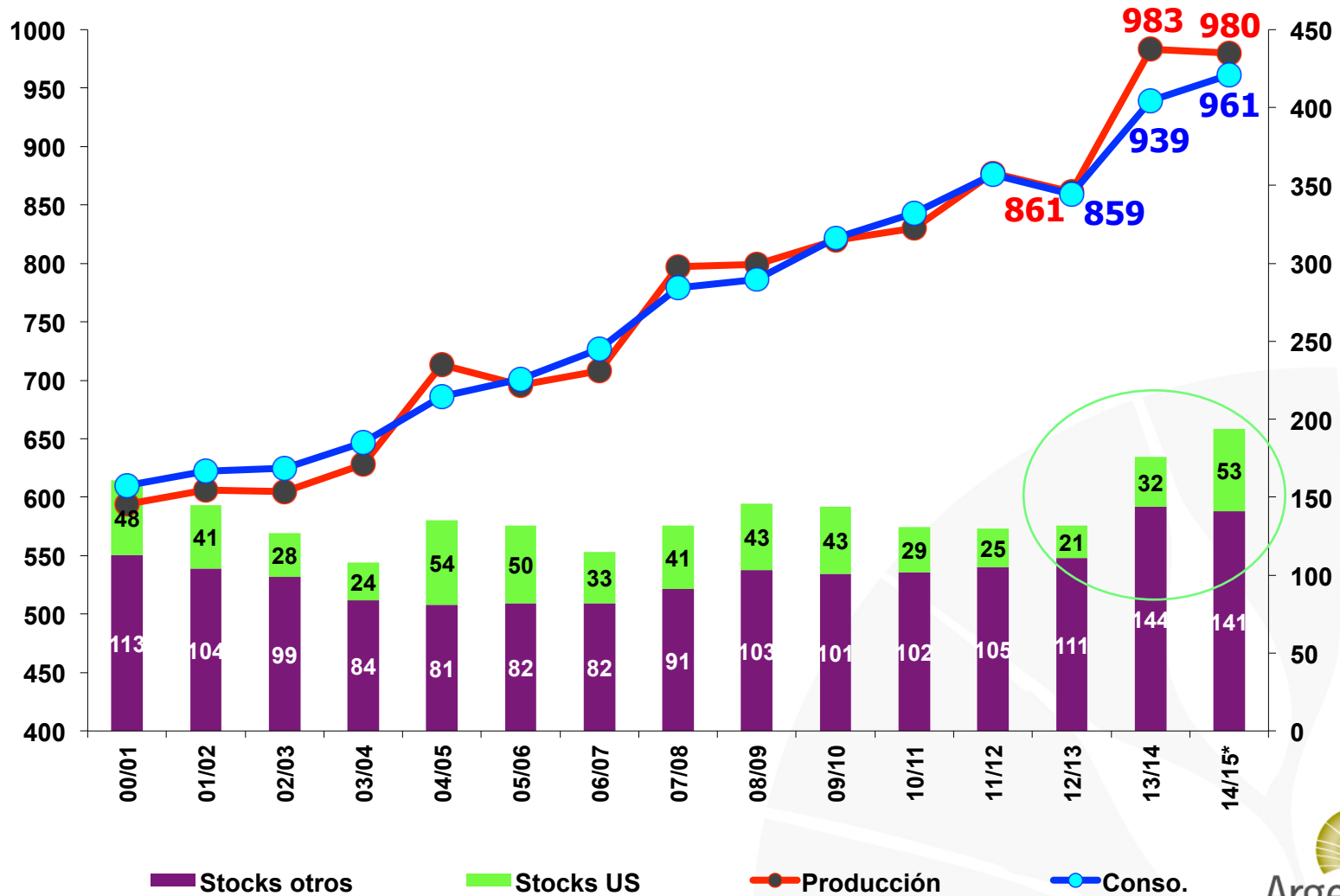
Stocks autos/top 8 export  
Mot



# Trigos de calidad baja o intermedia se los lleva puesto los **fundamentals** (harto pesados) del maíz

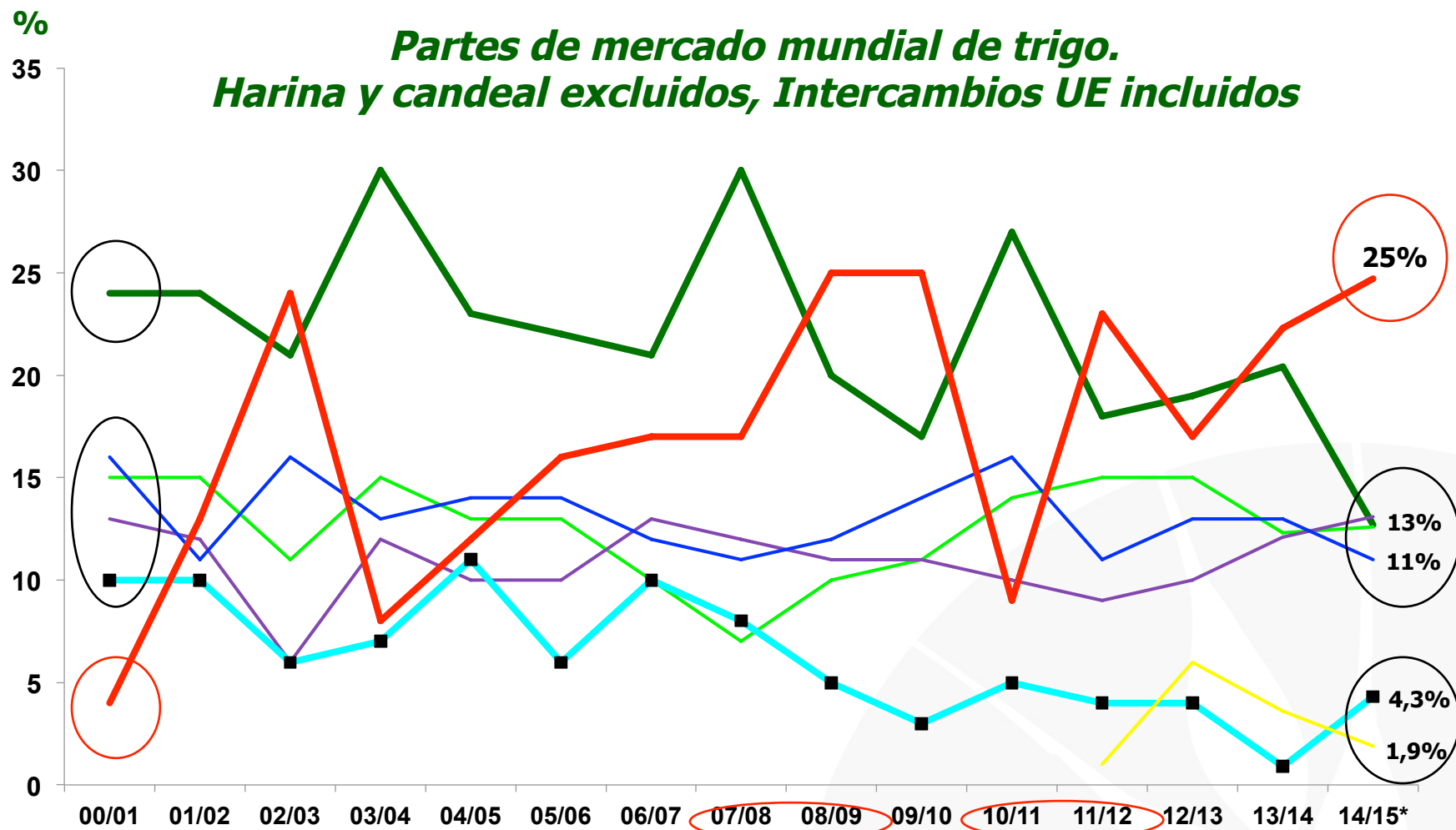
**Producción/Consumo**  
Mot

**Stocks autos/top 5 export**  
Mot



# Supremacía de Rusia en el mercado mundial de trigo (OJO CON MIRAR TANTO CHICAGO)

*Partes de mercado mundial de trigo.  
Harina y candeal excluidos, Intercambios UE incluidos*



Intercambio mundial en Mot	00/01	01/02	02/03	03/04	04/05	05/06	06/07	07/08	08/09	09/10	10/11	11/12	12/13	13/14	14/15*
	108	106	102	102	116	117	115	110	134	127	126	149	138	147	145

— US — Australia — Canadá — Argentina — France — Mar Negro\* — India

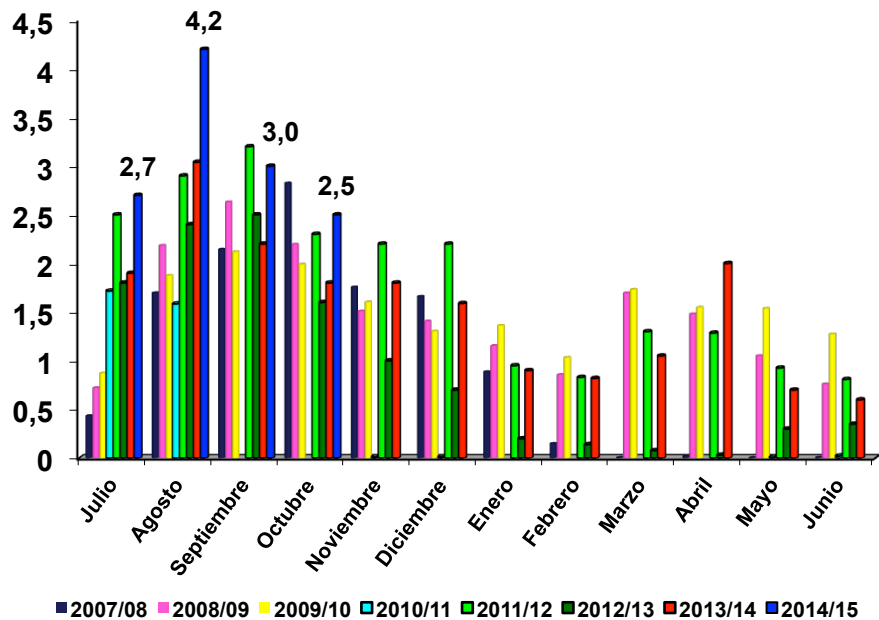


Fuente: ACOPIADORES A PARTIR DE: GIC, USDA, IKAR, UKRAGRO, SOVECON, ABARE. \* Mar Negro: Rusia, Ucrania y Kazajistán. Previsión oct. 14

# Estacionalidad estructural de las exports Mar Negro

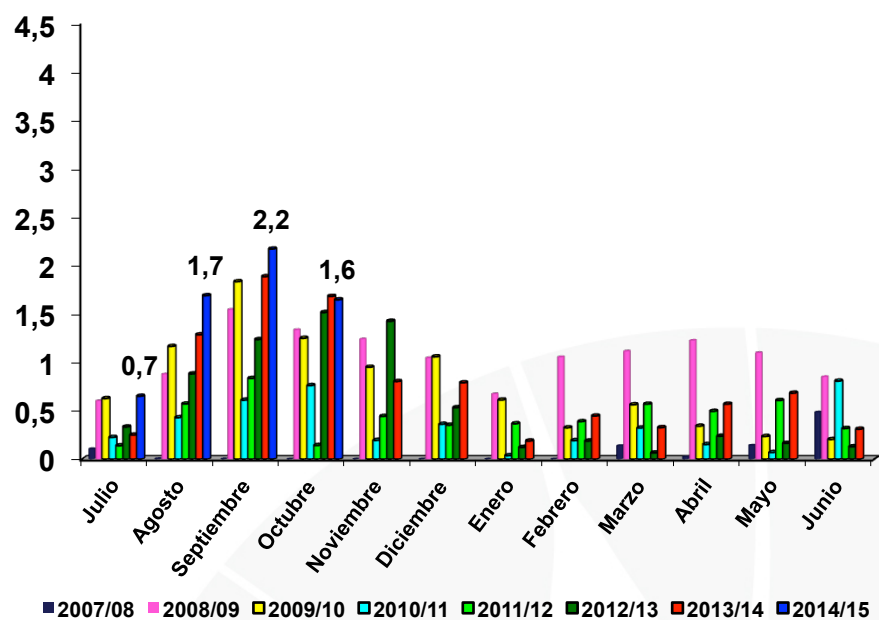
## Evolución de las exports de trigo ruso

Mot

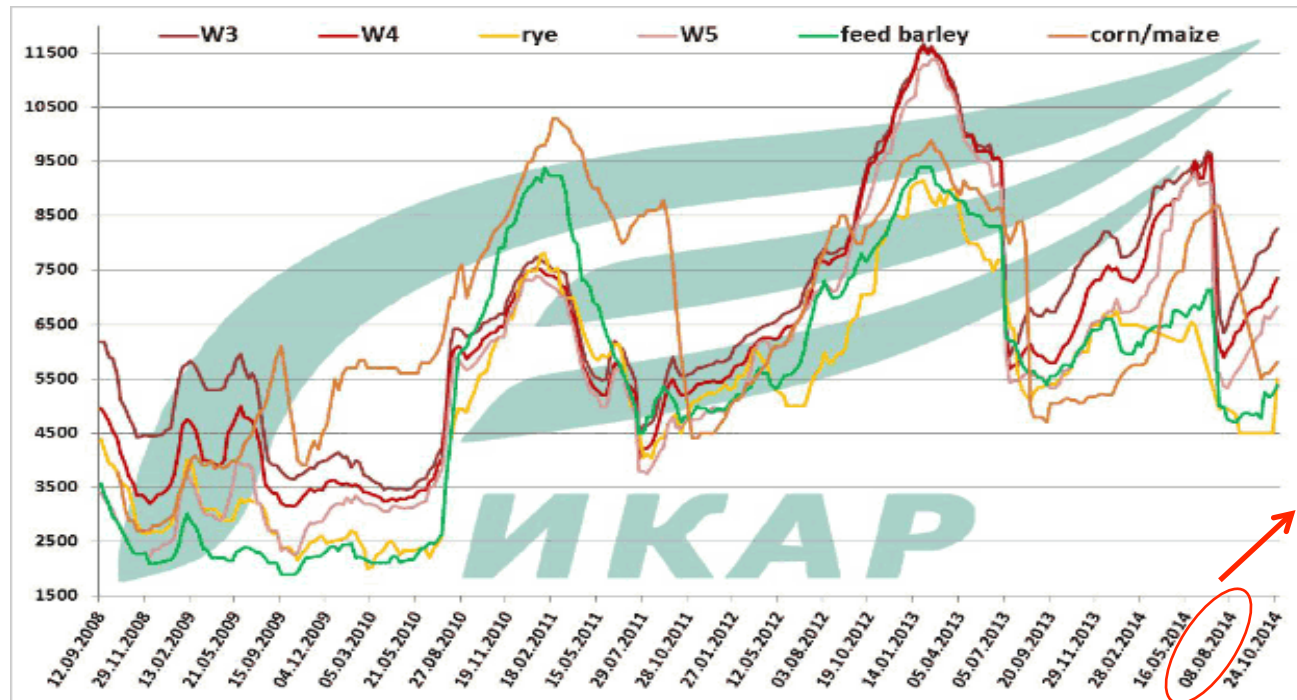


## Evolución de las exports de trigo ucraniano

Mot



# Las consecuencias del embargo ruso hacia occidente



ZW Z4 [10] - WHEAT      LAST: 535'0      CHANGE: 2'4      HIGH: 537'4      LOW: 528'6      11/3/2014

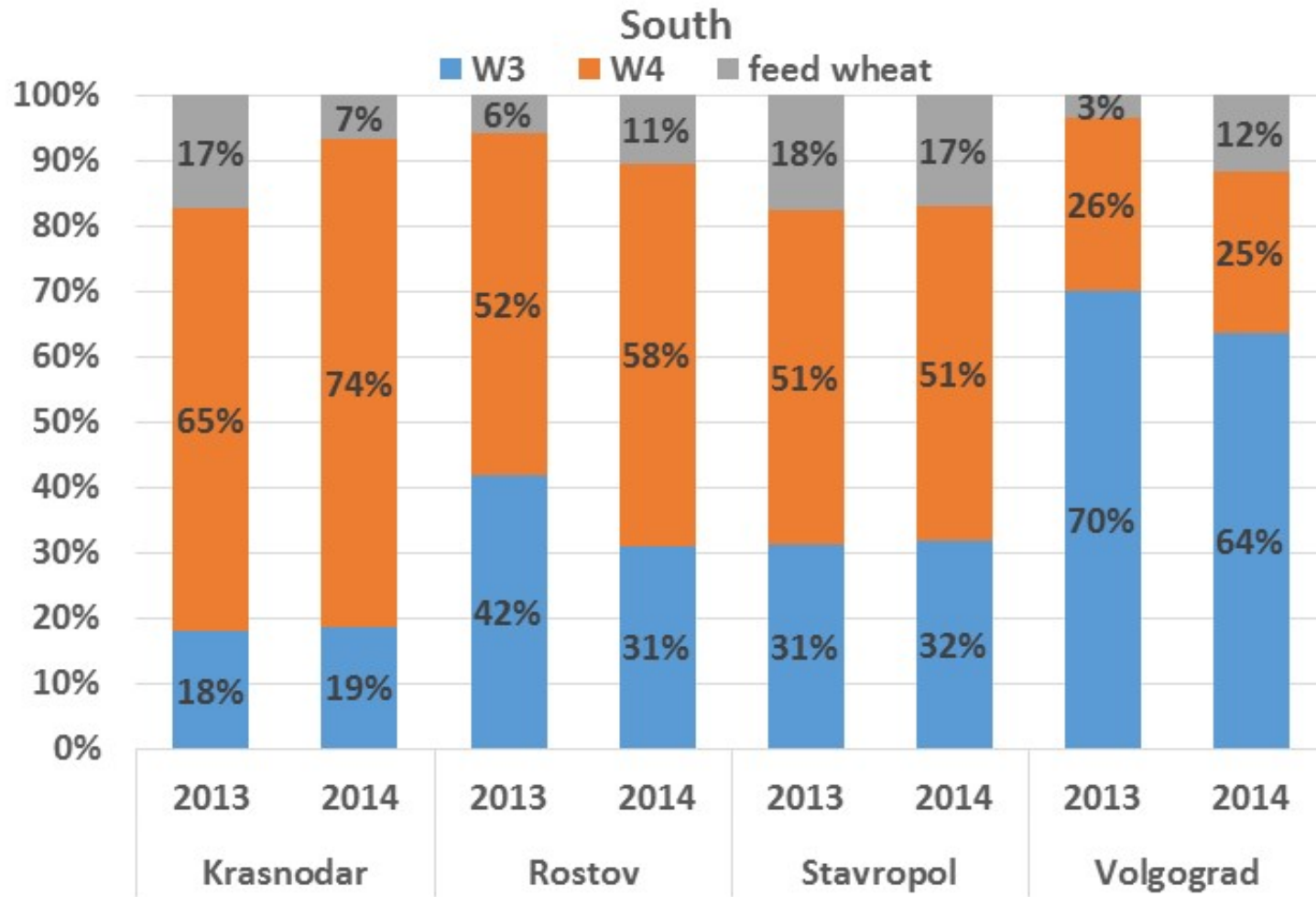


# Limitante de la export ucraniana este año: la calidad



# Calidad rusa correcta

Pero ya colocaron el 70% del saldo exportable...





# Kazajistán: con problemas de calidad

— Red ferroviaria interna

— Red ferroviaria rusa

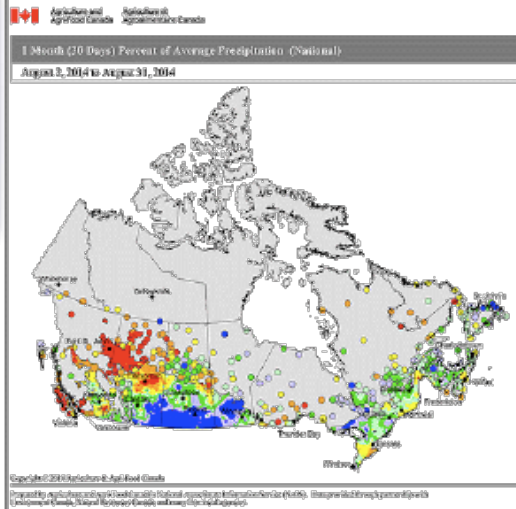


**En los primeros cuatro meses Rusia exportó a Irán más trigo que en todo 2013/14 (912 TMT vs. 833 TMT)**

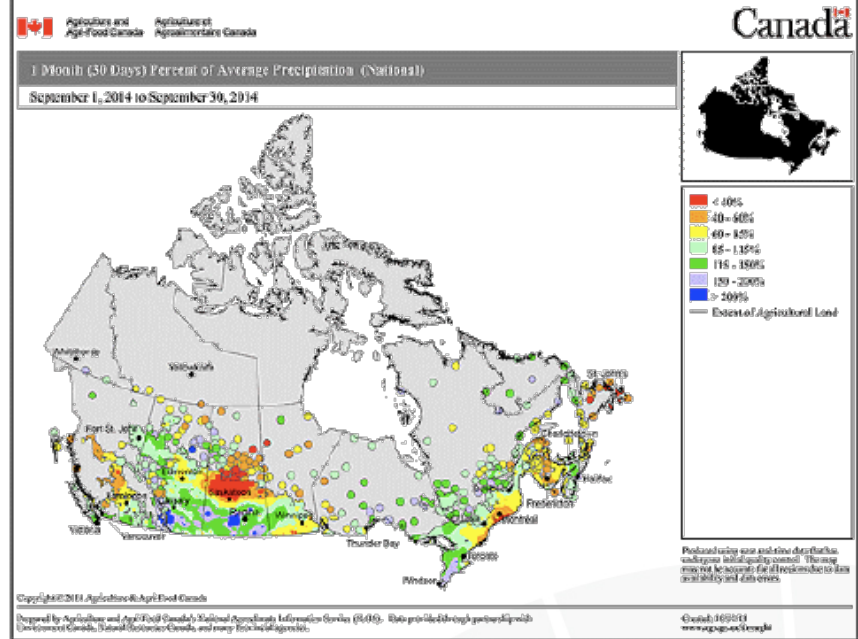
# Canadá: "Lluvias nefastas para la calidad"



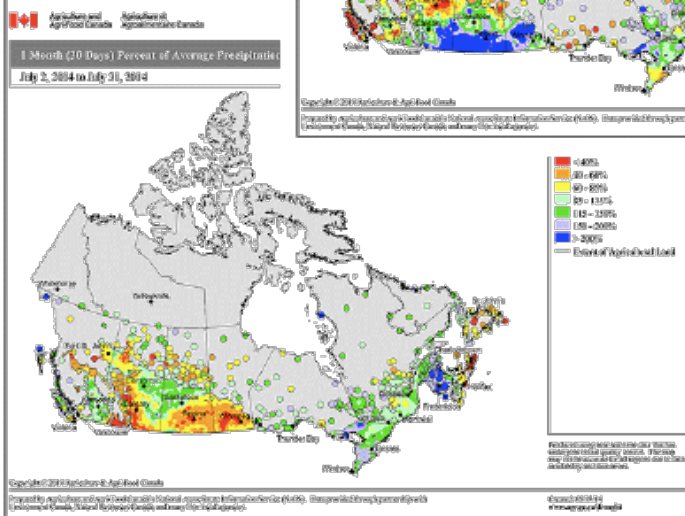
## Del 02 al 31 de agosto



## Del 01 al 30 de septiembre



## Del 02 al 31 de julio

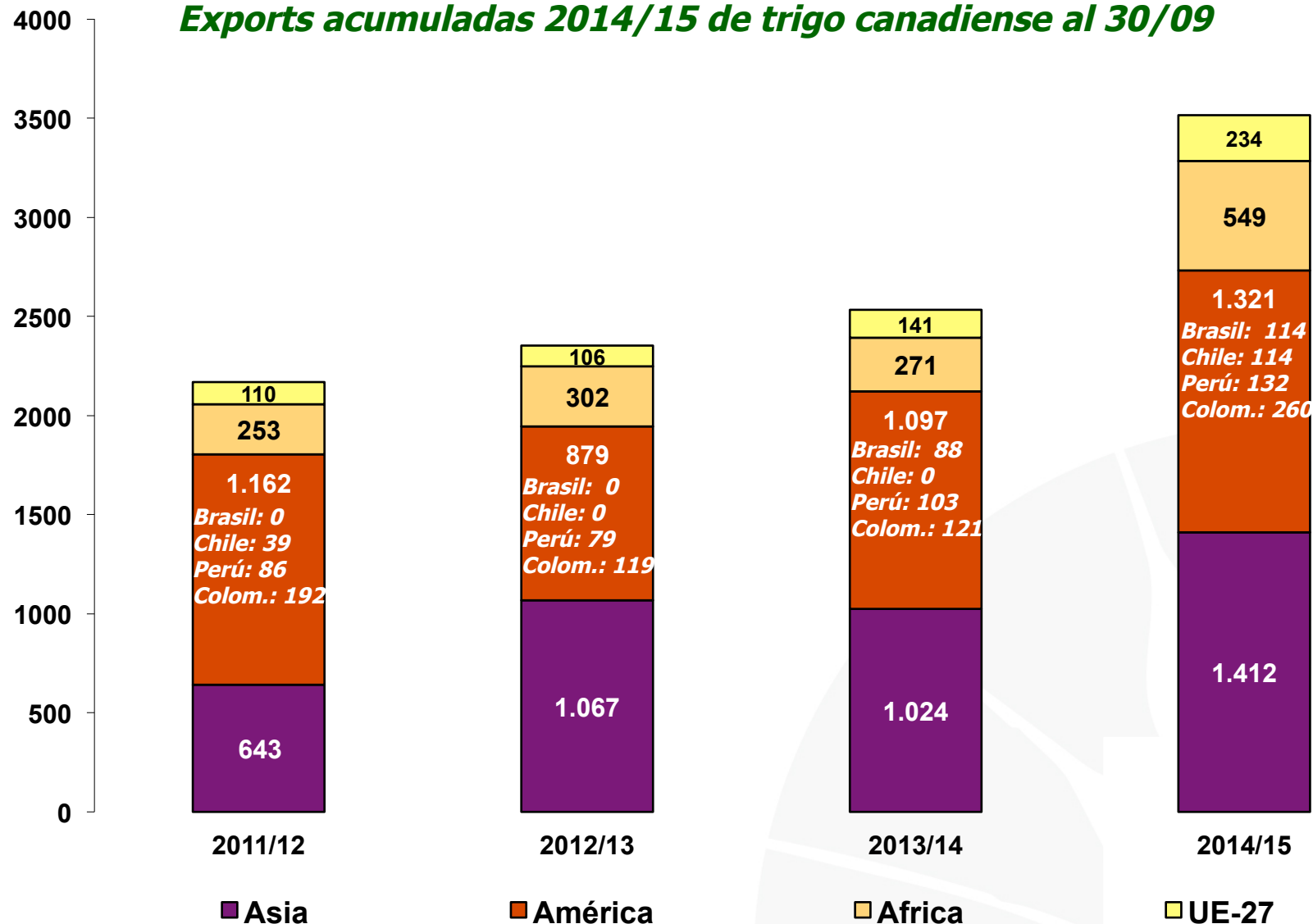


**55% de la colecta de trigo grados 1 y 2  
vs  
70% en promedio**

# Canadá ocupó el lugar cedido por Argentina, y no sólo en Brasil

Miles T.

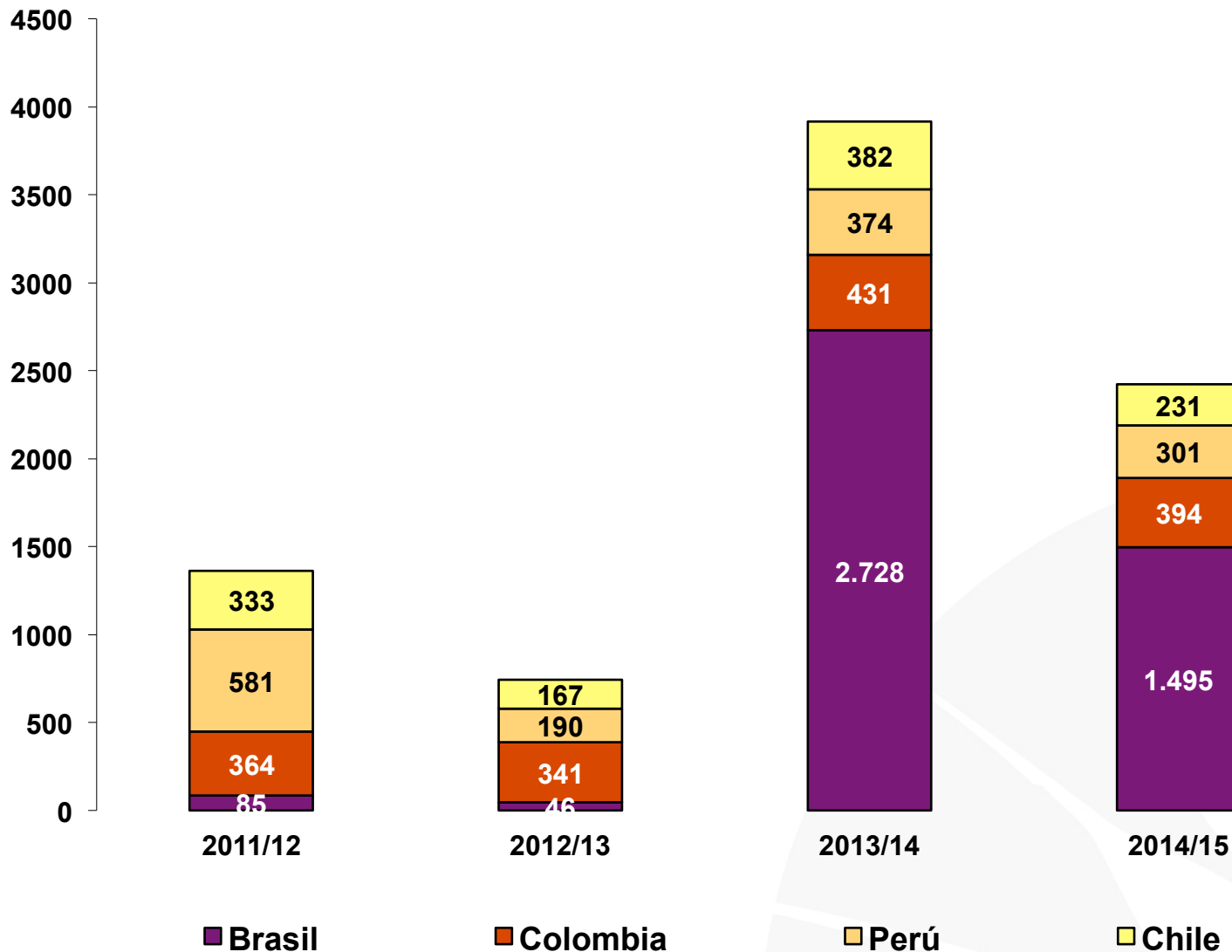
*Exports acumuladas 2014/15 de trigo canadiense al 30/09*



# Y Estados-Unidos también

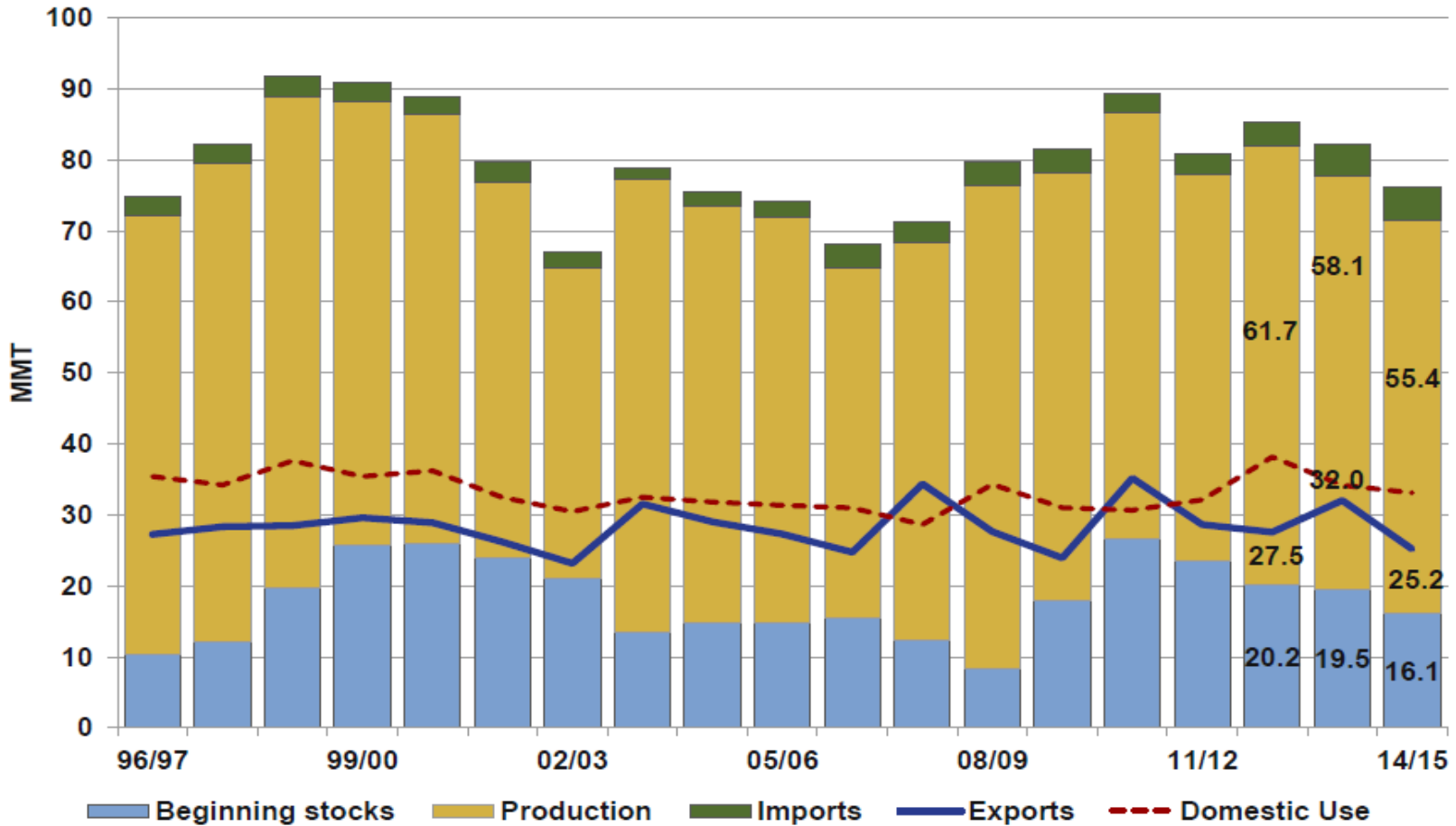
Miles T.

*Exports acumuladas 2014/15 de trigo americano al 23/10*



# Ya que estamos, y Estados Unidos?

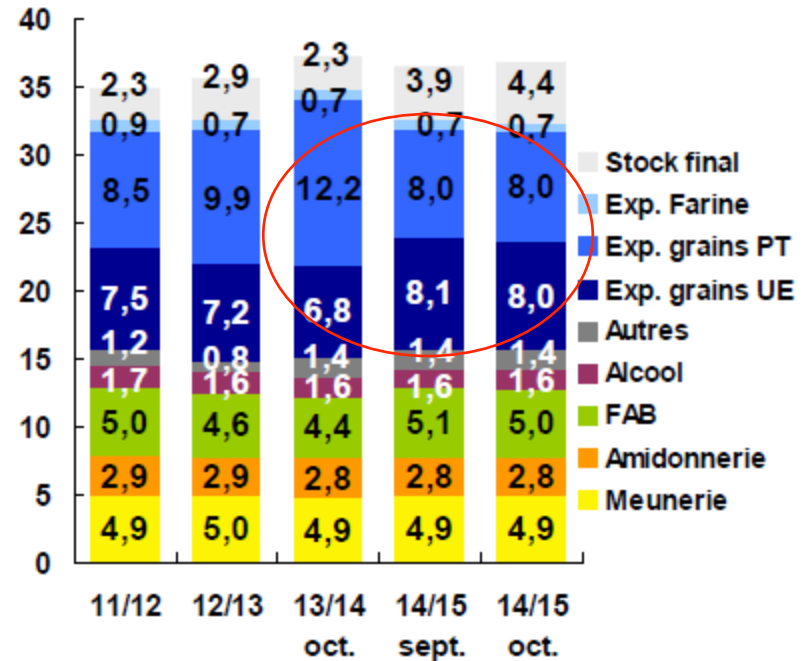
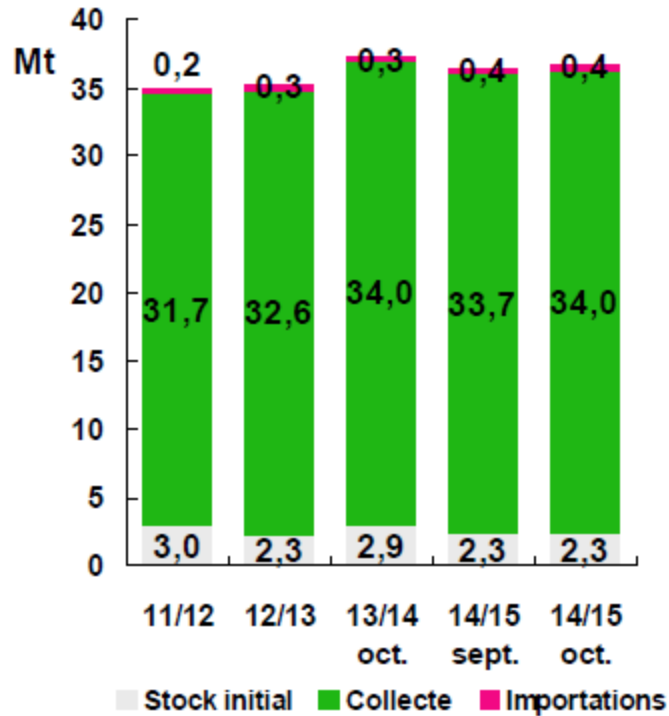
## U.S. Situation



U.S. WHEAT  
ASSOCIATES

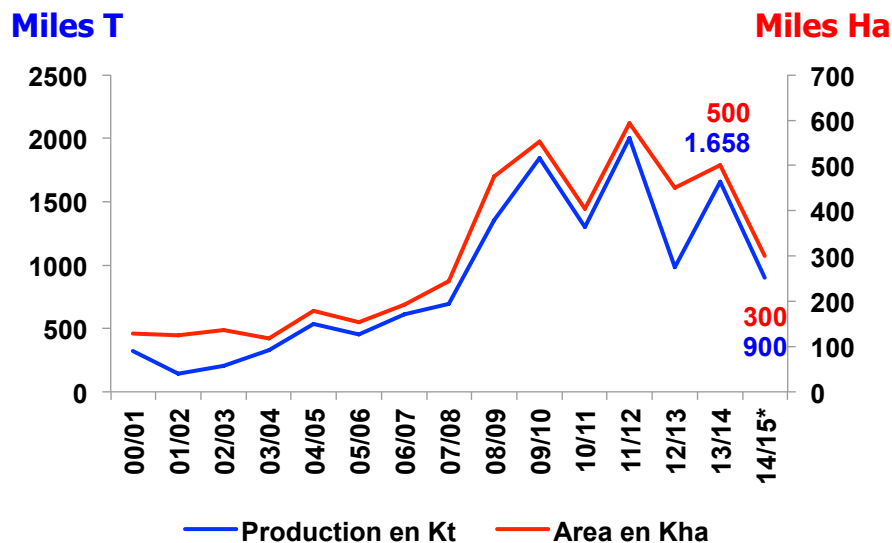
The world's most reliable choice.

# Francia: "primer exportador europeo de trigo". UN AÑO CATASTROFICO

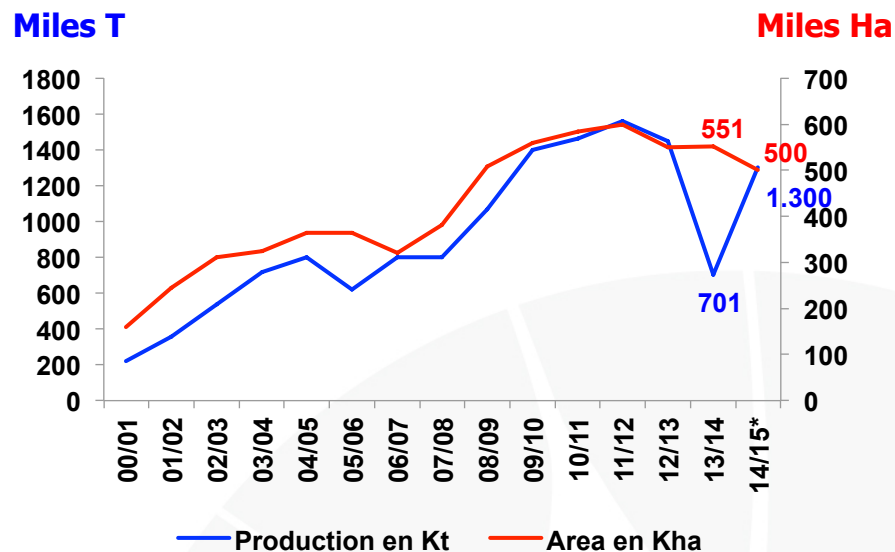


Fuente: FranceAgriMer

# Uruguay: complicadísimo Paraguay: este año escapó a la helada




Fuente: MGAP – DIEA. \* Previsión operadores del 11/11/14



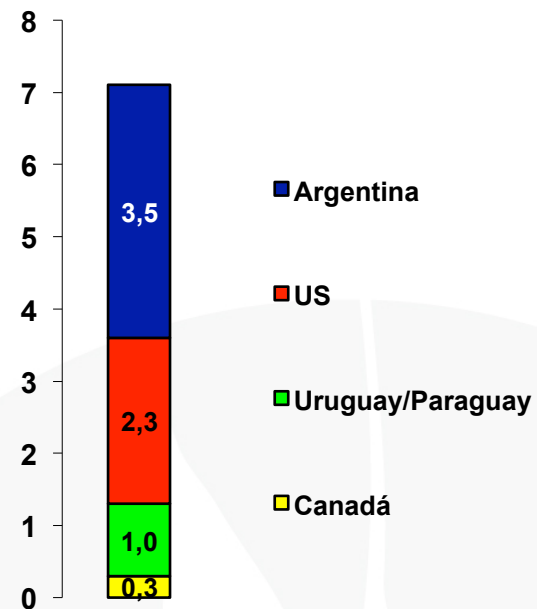
Source : CAPECO : \* Previsión CAPECO del 11/11/14

# BRASIL: ASI VEMOS CON QUE MERCADOS CONTAMOS EN 2014/15

CONAB				
	2013/14	2014/15 Sep. 14	2014/15 Oct. 14	2014/15 Nov. 14
Stock inicial en Mot al 01/08/2014	0,3	0,9	0,9	0,9
Area en Moha	2,210	2,682	2,699	2,716
Production en Mot	5,5	7,7	7,7	7,0
Imports en Mot	6,6	5,5	5,5	6,0
Consumo intereno en Mot	11,4	12,2	12,2	12,2
Exports en Mot	0,05	0,7	0,7	0,6
Stock final en Mot al 31/07/2015	0,9	1,3	1,3	1,1

Acopiadores
2014/15 Nov. 14
0,9
2,716
6,0
7,0
12,2
1,0
0,7

*Estimación de destinos en Mot  
(del 01/08/14 al 31/07/15)*



**Fuente: Acopiadores**



# RESUMEN

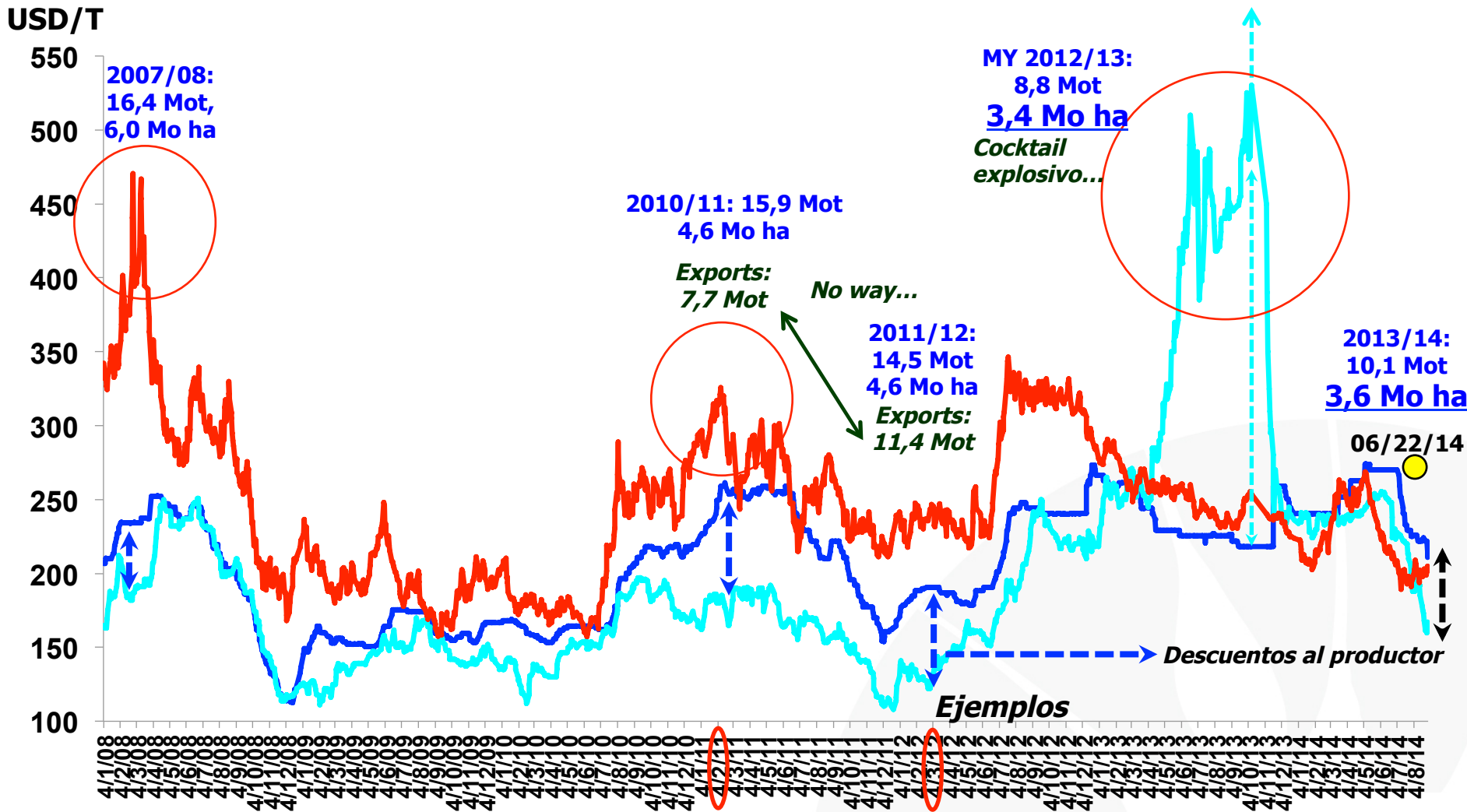
- ❑ Cobertura de la molienda brasileña con trigo americano menor al año pasado
- ❑ Oportunidades en África y P&M Oriente para segundo semestre de la campaña por razones cualitativas

**Pero que políticas (y que calidad de cosecha)  
en la escena local?**



# Políticas públicas incertadas

FEDERACION DE CENTROS Y ENTIDADES  
GREMIALES DE ACOPIADORES DE CEREALES



— FAS teórico

— Matba

— CBOT

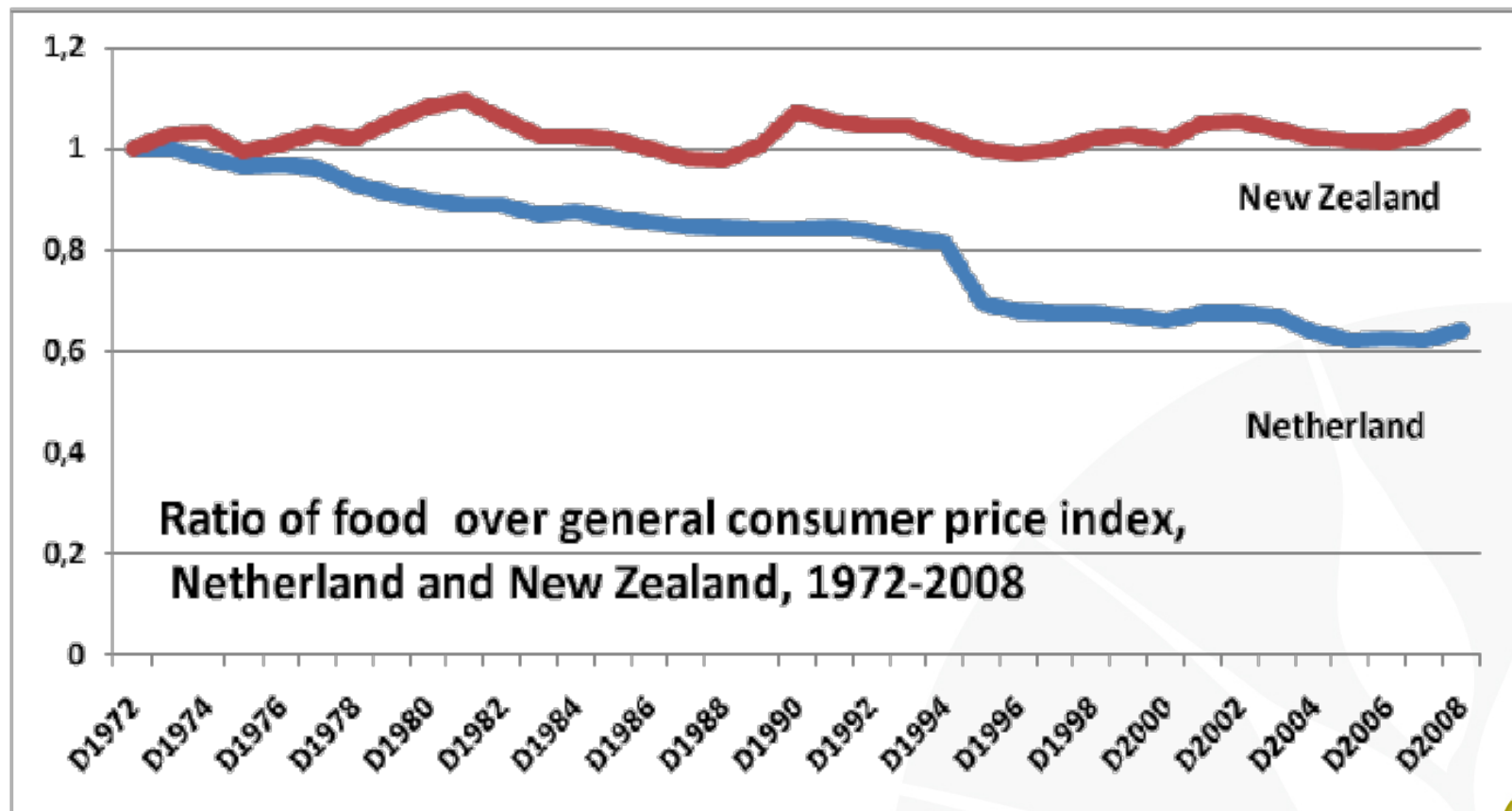
02/05/11: GASC compra 60Kmt de trigo argentino:  
 FOB = 354,8 USD/T  
 FAS teórico = 249 USD/T  
 Cash = 180 USD/MT } **Gap 69 USD**

03/28/12: GASC compra 60Kmt trigo argentino:  
 FOB = 259,35 USD/MT  
 FAS teórico = 185 USD/T  
 Cash = 143 U\$/T } **Gap 42 USD**

Fuente: Acopiadores

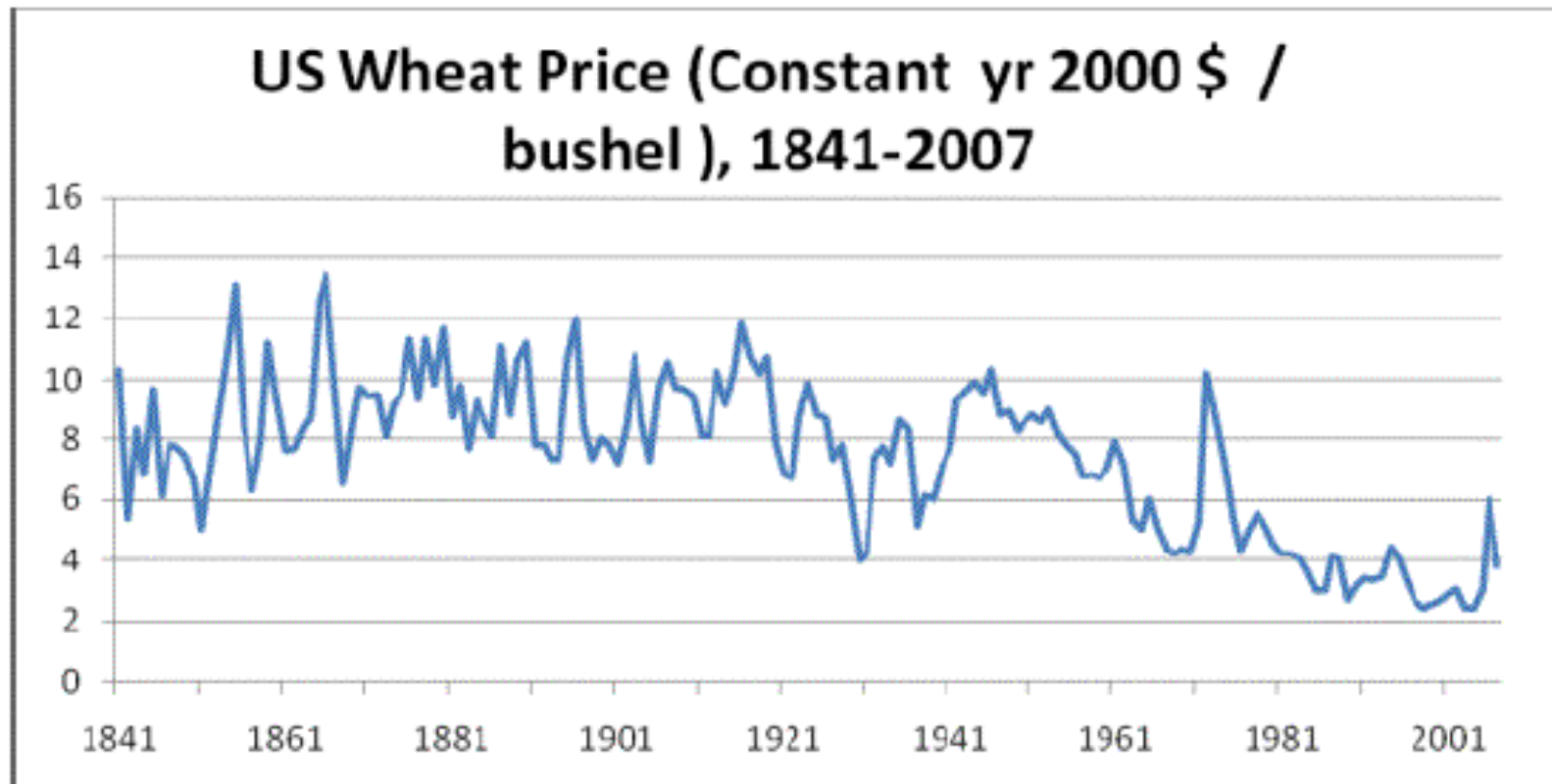
# “Precios agrícolas elevados” no es sinónimo de “precios de alimentos elevados”

## Como “Precios agrícolas bajos” no es sinónimo de “precios de alimentos bajos”



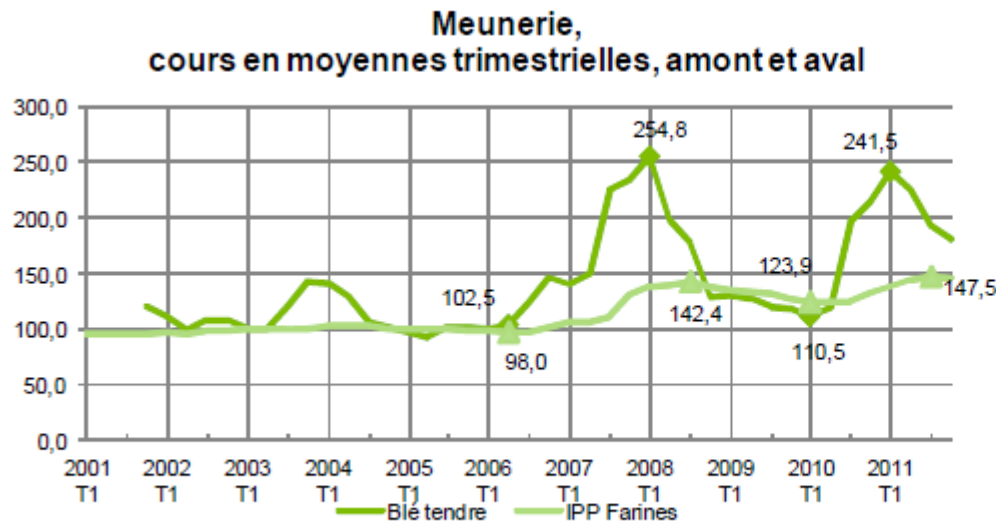
Source: Service statistique de l'Organisation Internationale du Travail

# Mayor volatilidad en la segunda mitad del siglo XIX que en la segunda mitad del siglo XX



***Es la volatilidad del precio del commodity y ciertos criterios macroeconómicos que influyen sensiblemente el precio de los alimentos, más que el valor absoluto de los mismos***

# El caso francés: cómo exportar el 60% de la producción y abastecer a su vez satisfactoriamente el mercado interno?



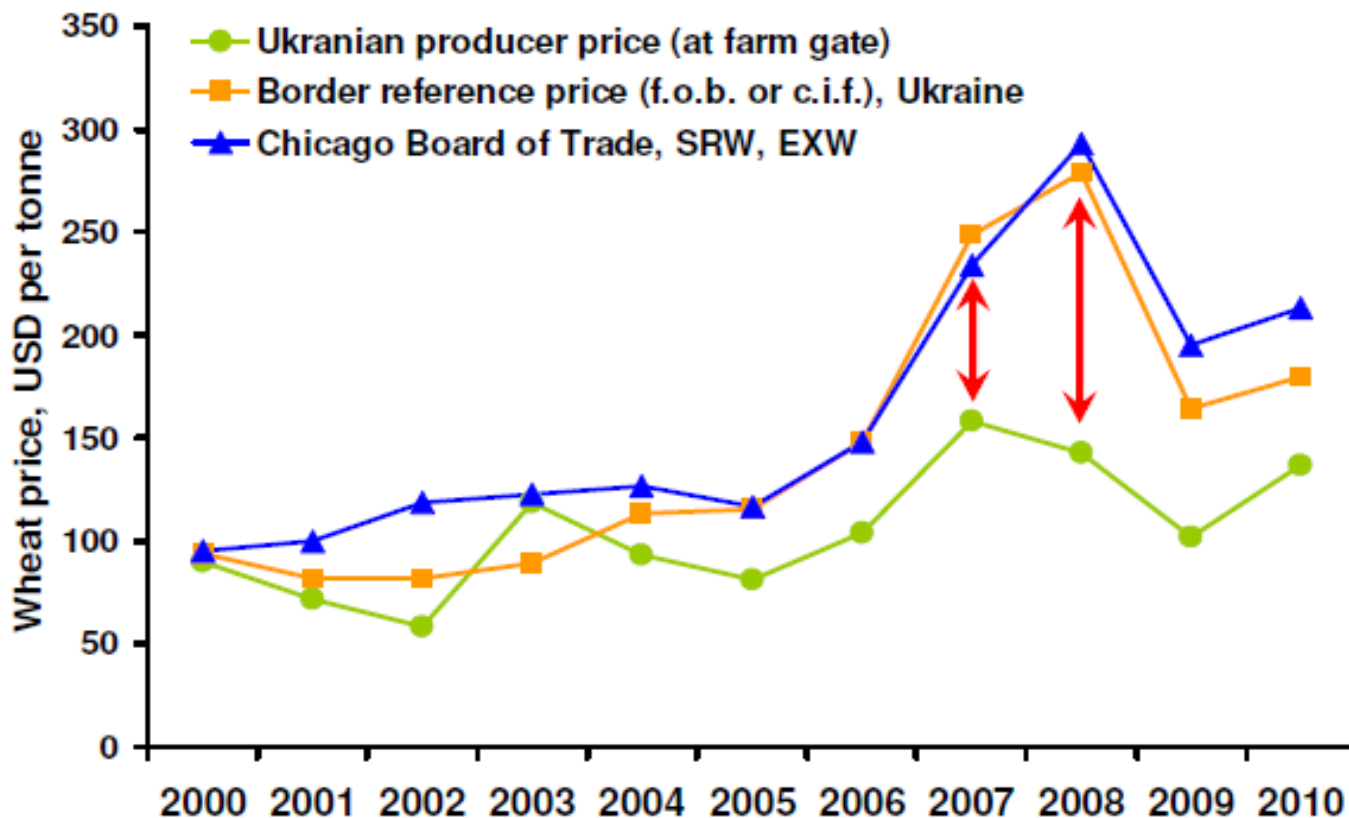
	Flambée 2006-2008	Retour à la normale 2008-2010	Flambée 2010-2011
Blé	149%	-57%	119%
Farines	45%	-13%	19%
"Ratio"	0,30	0,23	0,16

**Fuente: "Desafíos y Perspectivas de las Industrias Agroalimentarias frente a la volatilidad de precios de las Materias Primas". Ministère de l'Agriculture de l'Agroalimentaire et de la Forêt**

***Porque de las 36 millones de toneladas de trigo producidas anualmente, el 90% son comercializadas a través del Término (MATIF + prima) y sólo el 10% a través del cash***




# Ucrania eliminó los ROES el 01/07/2011 Y negoció con los exportadores

“Gap between the world prices for wheat and domestic prices in Ukraine because of exports restrictions”



# Países exportadores netos donde la importación resulta estratégica

## Los tres casos de escuela: Alemania, Francia y Turquía

					
Alemania		Francia		Turquía	
Promedio 2013/14 -2014/15		Promedio 2013/14 -2014/15		Promedio 2013/14 -2014/15 (Mot)	
Producción	26,3	Producción	37,2	Producción	16,8
Exports de trigo hacia países terceros	6,4	Exports de trigo hacia países terceros	10,5	Exports de HARINA	3,05
Exports de trigo hacia la UE-28	3,8	Exports de trigo hacia la UE-28	7	Imports de TRIGO	4,8
Total exports	10,2	Total exports	17,5		
Imports de trigo de la UE-28	3,3	Imports de trigo de la UE-28	0,45		
Imports de trigo de países terceros	0,01	Imports de trigo de países terceros	0,05		
Total imports	3,31	Total imports	0,5		



# A donde? Ampliando oportunidades...

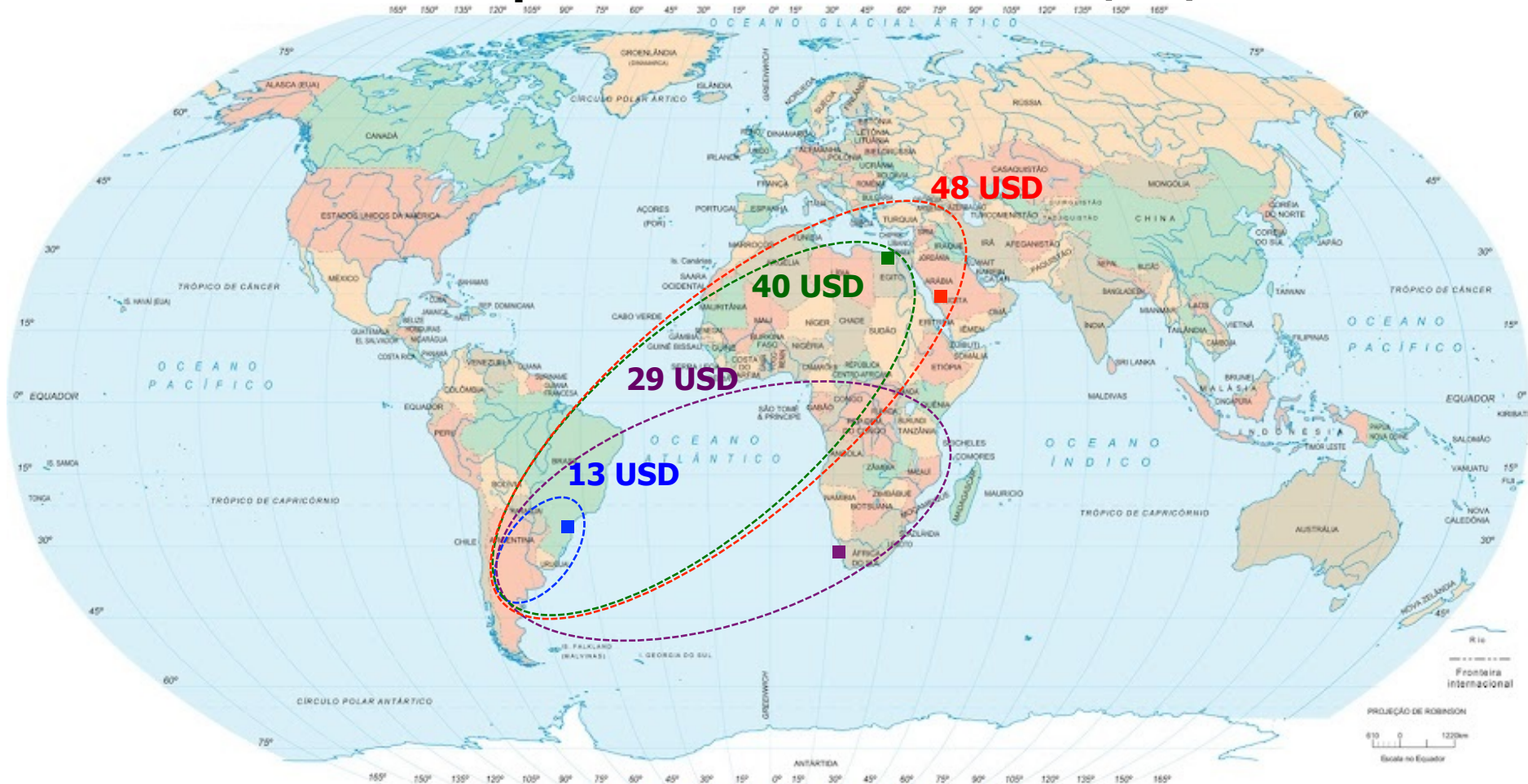
## Estimación de trigo al horizonte 2022/23 que la Argentina podría colocar en el mundo

Destino	% PDM Arg.	Volumen	Comentarios
Brasil	90%	6,3 Mot	PDM promedio 00/01-06/07= 91%. 07/08-11/12 = 69%. 12/13 = 35%
Resto Sudamérica	23%	1,5 Mot	Se tomó como base 03/04 y 07/07
África Austral	27%	0,8 Mot	En <b>04/05</b> se llegó a 50% de PDM
África Oeste	10%	0,75 Mot	Se tomó como base 06/07 y 08/09
África Oriental	10%	0,5 Mot	En <b>04/05</b> se llegó a 38% de PDM
Argelia	10%	0,7 Mot	Se tomó como base 07/08 (caída fuerte de Francia)
Marruecos	10%	0,5 Mot	Se llegó a 14% de PDM en 11/12
Egipto	4%	0,5 Mot	Se llegó al 18% en <b>04/05</b>
Middle East (Egipto excluido)	2%	0,7 Mot	Se llegó al 9% en <b>04/05</b>
<b>Total</b>		<b>12,25 Mot</b>	

Fuente: Proyección efectuada por la Federación de Acopiadores

# Cuanto más nos alejamos de Brasil, mayor es el costo, y mayor el riesgo

## Fletes procedencia UP-River al 30/10/2014



<http://mapasdecostarica.blogspot.com>

# Sugerencias

## Políticas públicas

- ❑ **Agregarle valor agregado al trigo no implica una menor producción sino todo lo contrario: producir más y mejor es una condición sine qua non para lograr mayor competitividad**
- ❑ **Redefinir las políticas publicas actuales. Aumentar, y sobre todo mantener las exportaciones tanto de trigo como de productos de alto valor agregado exige contar con políticas públicas estables y consensuadas con el sector privado**
- ❑ **La industria y la exportación son complementarias y no antagonistas. La solidez del mercado interno americano está basada en la exportación desde el siglo XIX**
- ❑ **Se debe contar con un plan estratégico de exportación que tome en cuenta las especificidades regionales**
- ❑ **“El trigo y la harina no se exportan solos”: Argentina carece de institutos de promoción, y eso es un problema si se quiere ser agresivo a nivel internacional (ejemplo campaña 2011/12)**
- ❑ **El MAPA lanza en 2005 la *Assessoria de Gestão Estratégica (AGE)*, que tiene como principal meta de implementar políticas públicas que refuercen la armonización del sector agroindustrial, coordinando y promoviendo proyectos transversales conducidos por el conjunto de todos los eslabones de las diferentes cadenas agroindustriales: **PORQUE NO NOSOTROS TAMBIEN?****

# Comercio

❑ Las coberturas efectuadas en el Mercado a Término limitan el traslado de la fluctuación de precios en el seno de la cadena comercial viéndose el consumidor beneficiado

- Invertir fuertemente en capacitación: la pedagogía necesaria lleva años  
- En caso de subsidio de depósito y/o de variación de margen, tomar en cuenta tanto al comprador como al vendedor

❑ Para un país netamente exportador, el límite a las importaciones debería estar dado por la logística y no por aspectos ideológicos

❑ Diferir ventas en momentos de mercado más propicios sobre todo en contexto de sobreoferta como tendremos si nos proponemos producir tanto:  
**CON SILOS BOLSA????**

❑ El trigo argentino se está afrancesando: una amenaza que debe ser analizada en profundidad